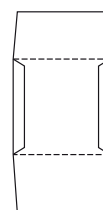


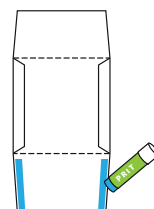
Cómo armarlo:

1. Recorta por la línea continua.
2. Dobla hacia dentro las solapas de los lados.
3. Aplica pegamento en la solapa de abajo. (en los lados).
4. Dobla la solapa inferior sella.
5. Dobla la solapa superior para cerrarlo.

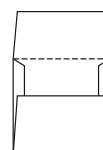
2.



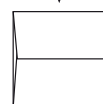
3.



4.



5.



Vive Club®
me LLEVA
a
CONVENCIÓN
MF
MUJER de FUTURO