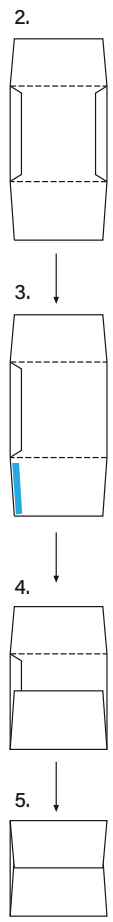


**Cómo armarlo:**

- 1. Recorta por la línea continua.
- 2. Dobla hacia dentro las solapas de los lados.
- 3. Aplica pegamento en la solapa de abajo. (en los lados).
- 4. Dobla la solapa inferior sella.
- 5. Dobla la solapa superior para cerrarlo.



Mi ViveClub®