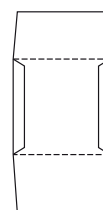


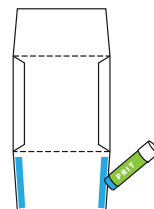
Cómo armarlo:

1. Recorta por la línea continua.
2. Dobla hacia dentro las solapas de los lados.
3. Aplica pegamento en la solapa de abajo. (en los lados).
4. Dobla la solapa inferior sella.
5. Dobla la solapa superior para cerrarlo.

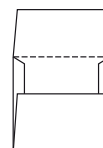
2.



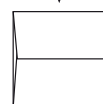
3.



4.



5.



Vive Club®
me LLEVA
a
CONVENCIÓN
MF
MUJER de FUTURO

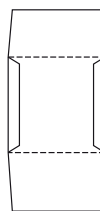


Vive Club®
me LLEVA
a
encuentro
REDNATURA®

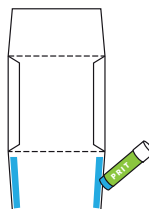
Cómo armarlo:

1. Recorta por la línea continua.
2. Dobla hacia dentro las solapas de los lados.
3. Aplica pegamento en la solapa de abajo (en los lados).
4. Dobla la solapa inferior sella.
5. Dobla la solapa superior para cerrarlo.

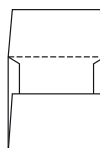
2.



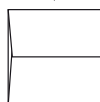
3.

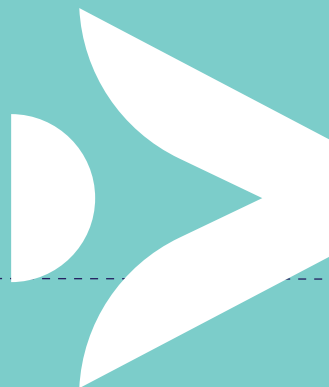


4.



5.

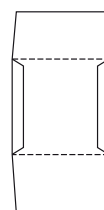




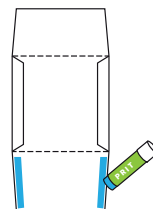
Cómo armarlo:

1. Recorta por la línea continua.
2. Dobla hacia dentro las solapas de los lados.
3. Aplica pegamento en la solapa de abajo. (en los lados).
4. Dobla la solapa inferior sella.
5. Dobla la solapa superior para cerrarlo.

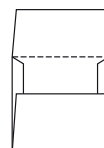
2.



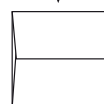
3.



4.



5.



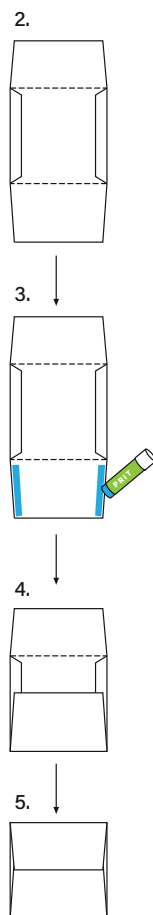
Vive Club®
me LLEVA
a
CONVENCIÓN
REDNATURA®



REINVERSIÓN
Vive Club®

Cómo armarlo:

1. Recorta por la línea continua.
2. Dobla hacia dentro las solapas de los lados.
3. Aplica pegamento en la solapa de abajo. (en los lados).
4. Dobla la solapa inferior sella.
5. Dobla la solapa superior para cerrarlo.

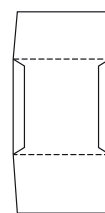




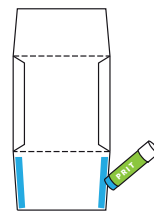
Cómo armarlo:

1. Recorta por la línea continua.
2. Dobla hacia dentro las solapas de los lados.
3. Aplica pegamento en la solapa de abajo (en los lados).
4. Dobla la solapa inferior sella.
5. Dobla la solapa superior para cerrarlo.

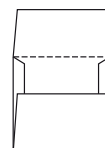
2.



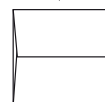
3.



4.



5.

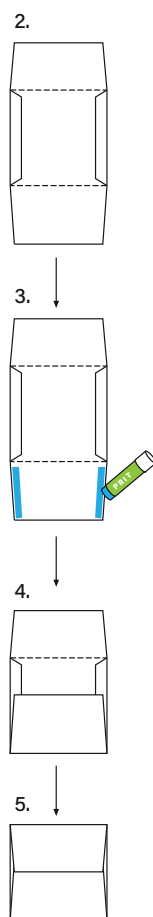




Cómo armarlo:

1. Recorta por la línea continua.
2. Dobla hacia dentro las solapas de los lados.
3. Aplica pegamento en la solapa de abajo. (en los lados).
4. Dobla la solapa inferior sella.
5. Dobla la solapa superior para cerrarlo.

Vive Club®
GASTOS
VARIABLES

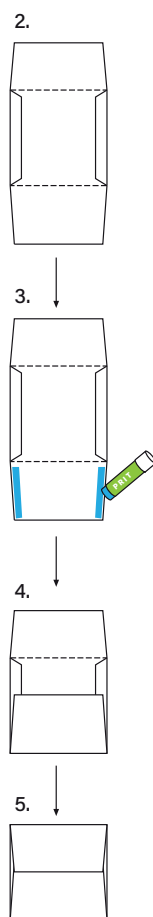
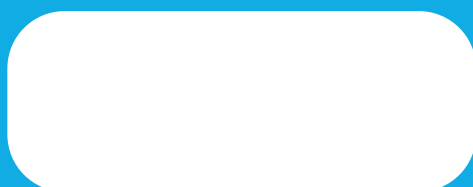


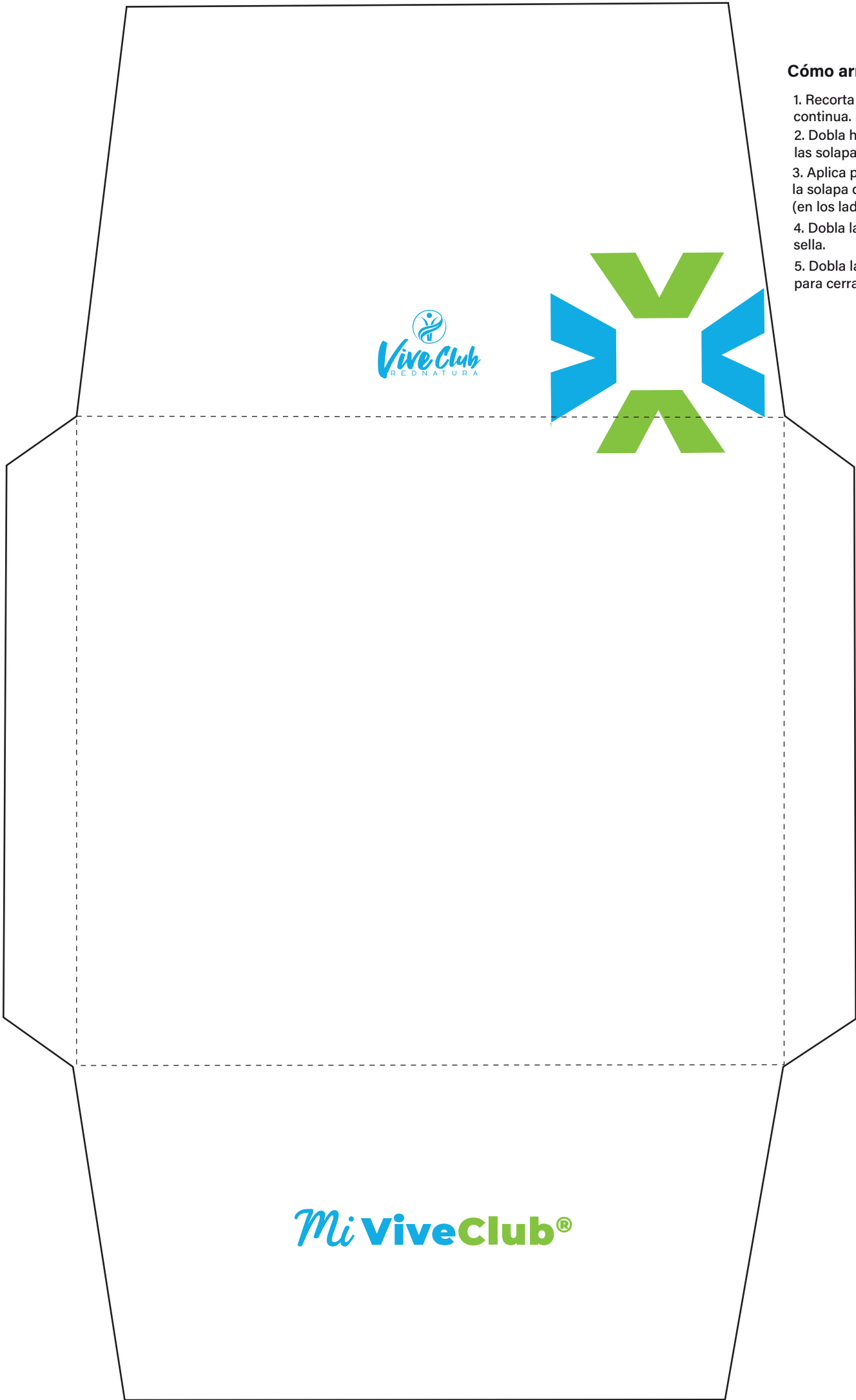


Cómo armarlo:

1. Recorta por la línea continua.
2. Dobla hacia dentro las solapas de los lados.
3. Aplica pegamento en la solapa de abajo. (en los lados).
4. Dobla la solapa inferior sella.
5. Dobla la solapa superior para cerrarlo.

Vive Club®
CUMPLEMI
sueño de





Cómo armarlo:

- 1. Recorta por la línea continua.
- 2. Dobla hacia dentro las solapas de los lados
- 3. Aplica pegamento en la solapa de abajo. (en los lados).
- 4. Dobla la solapa inferior sella.
- 5. Dobla la solapa superior para cerrarlo.

